

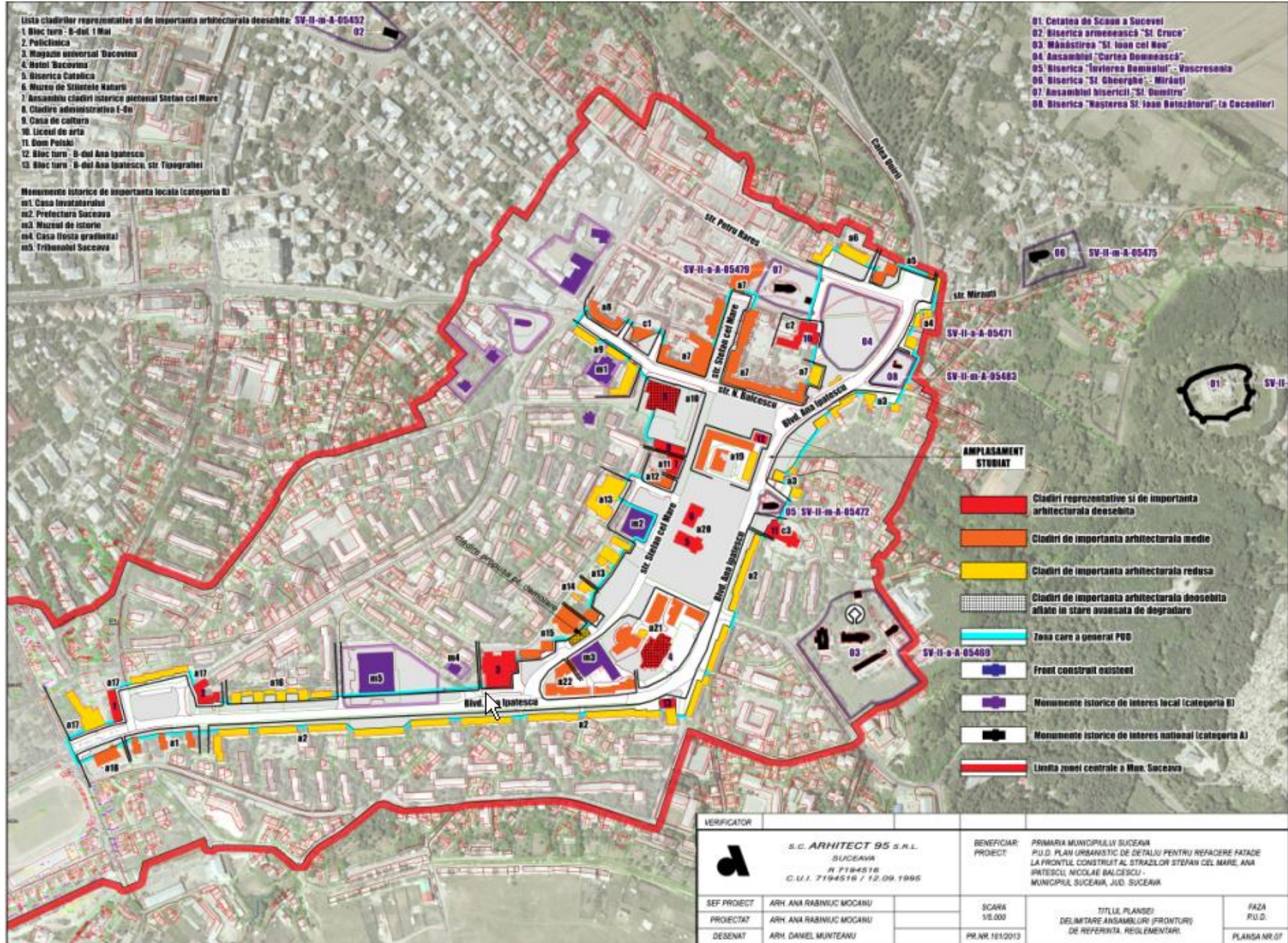
Lista cladirilor reprezentative si de importanta arhitecturala deosebita: SV-II-m-A-05437

1. Bloc turu - 8-doi 1 Mai
2. Politiciana
3. Magazin universal Dacovita
4. Hotel Dacovita
5. Biserica Catolica
6. Muzeu de Stiinta Naturii
7. Ansamblu cladiri istorice pietonale Stefan cel Mare
8. Cladire administrativa I-4a
9. Casa de cultura
10. Liceul de arta
11. Dom Poni
12. Bloc turu - 8-doi Ana Ionescu
13. Bloc turu - 8-doi Ana Ionescu, str. Tuzograliei

Monumente istorice de importanta locala (categoria B)

- m1. Casa levantatarilor
- m2. Prefectura Suceava
- m3. Muzeul de istorie
- m4. Casa flosta gradinitii
- m5. Tribunalul Suceava

01. Cetatea de Scaun a Sucevei
02. Biserica armeniasca "St. Cruce"
03. Manastirea "St. Ioan cel Nou"
04. Ansamblul "Curtea Domneasca"
05. Biserica "Invierea Domnului" - Vascesreala
06. Biserica "St. Gheorghe" - Mirdafii
07. Ansamblul bisericilor "St. Dumitru"
08. Biserica "Maretea St. Ioan Botezatorul" la Cozoniari



AMPLASAMENT STUDIAT

- Cladiri reprezentative si de importanta arhitecturala deosebita
- Cladiri de importanta arhitecturala medie
- Cladiri de importanta arhitecturala redusa
- Cladiri de importanta arhitecturala deosebita aflate in stare avansata de degradare
- Zona care a general PGB
- Front construit existent
- Monumente istorice de interes local (categoria B)
- Monumente istorice de interes national (categoria A)
- Limita zonei centrale a Mun. Suceava

VERIFICATOR 		BENEFICIAR: PRIMARIA MUNICIPIULUI SUCEAVA PROIECT: P.U.D. PLAN URBANISTIC DE DETALIU PENTRU REFACTORIE FAZADE LA FRONTALA CONSTRUITA AL STRAZILOR STEFAN CEL MARE, ANA IPTESCU, NICOLAE BALCESCU - MUNICIPIUL SUCEAVA, JUDE. SUCEAVA	
SEF PROIECT: ARH. ANA RABINUC MOCARIU		SCARA: 1/5.000	
PROIECTAT: ARH. ANA RABINUC MOCARIU		TITLUL PLANSEI: DELIMITARE ANSAMBLURI (FRONTURI) DE REFERINTA, REGULAMENTARI	
DESENAT: ARH. DANIEL MUNTEANU		FAZA: P.U.D. PLANSĂ NR.07	